

BEN (Les Bengalines 2)
Pessac

Faire évoluer ensemble

Prix spécial d'architecture Agora 2017,
Biennale de Bordeaux architecture-urbanisme-design

INNOVATION
collection **L'esprit des lieux**





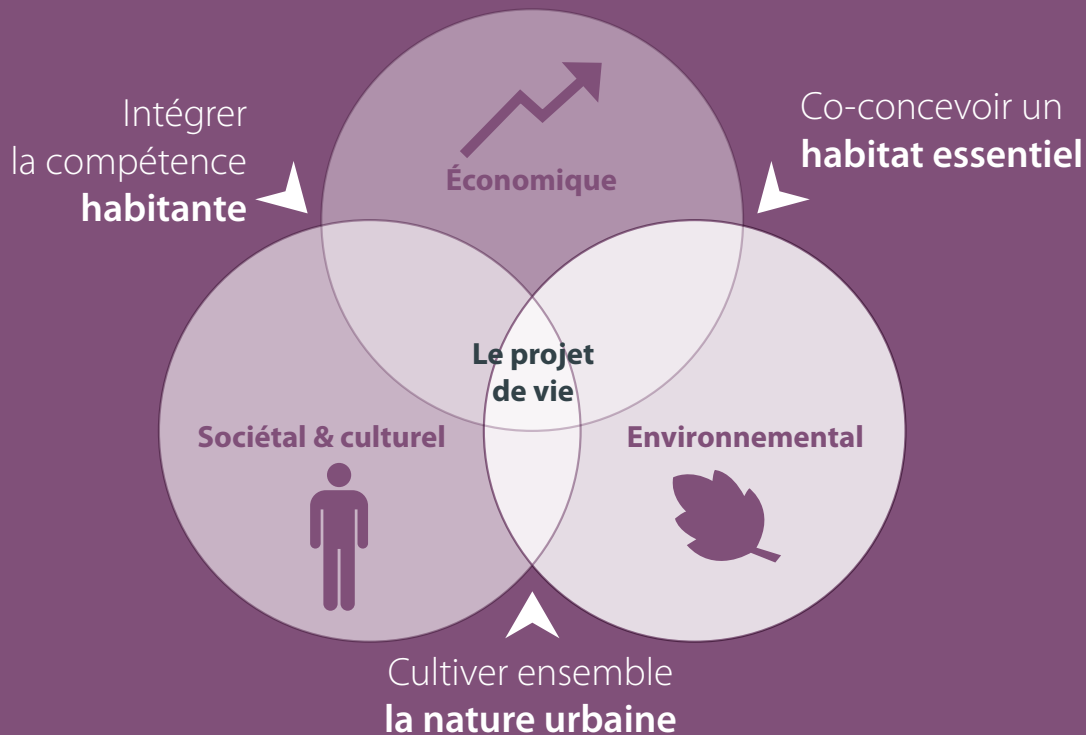
Aquitanis, une entreprise en **TRANSITION** sur un territoire de projets urbains et sociaux durables. Une voie où nous devons changer notre façon d'être au monde, une voie où chacun peut faire sa part comme aquitanis en des lieux.



Un jour, dit la légende, il y eut un immense incendie de forêt. Tous les animaux terrifiés et atterrés observaient, impuissants, le désastre. Seul le petit colibri s'active, allant chercher quelques gouttes d'eau dans son bec pour les jeter sur le feu. Au bout d'un moment, le tatou, agacé par ses agissements dérisoires, lui dit : « Colibri ! Tu n'es pas fou ? Tu crois que c'est avec ces gouttes d'eau que tu vas éteindre le feu ? » « Je le sais, répond le colibri, mais je fais ma part ».

Cité par Pierre Rabhi dans son ouvrage : « La part du colibri. L'espèce humaine face à son devenir ». L'aube, 2009

Ce que nous commençons à comprendre
et à vouloir mettre en œuvre



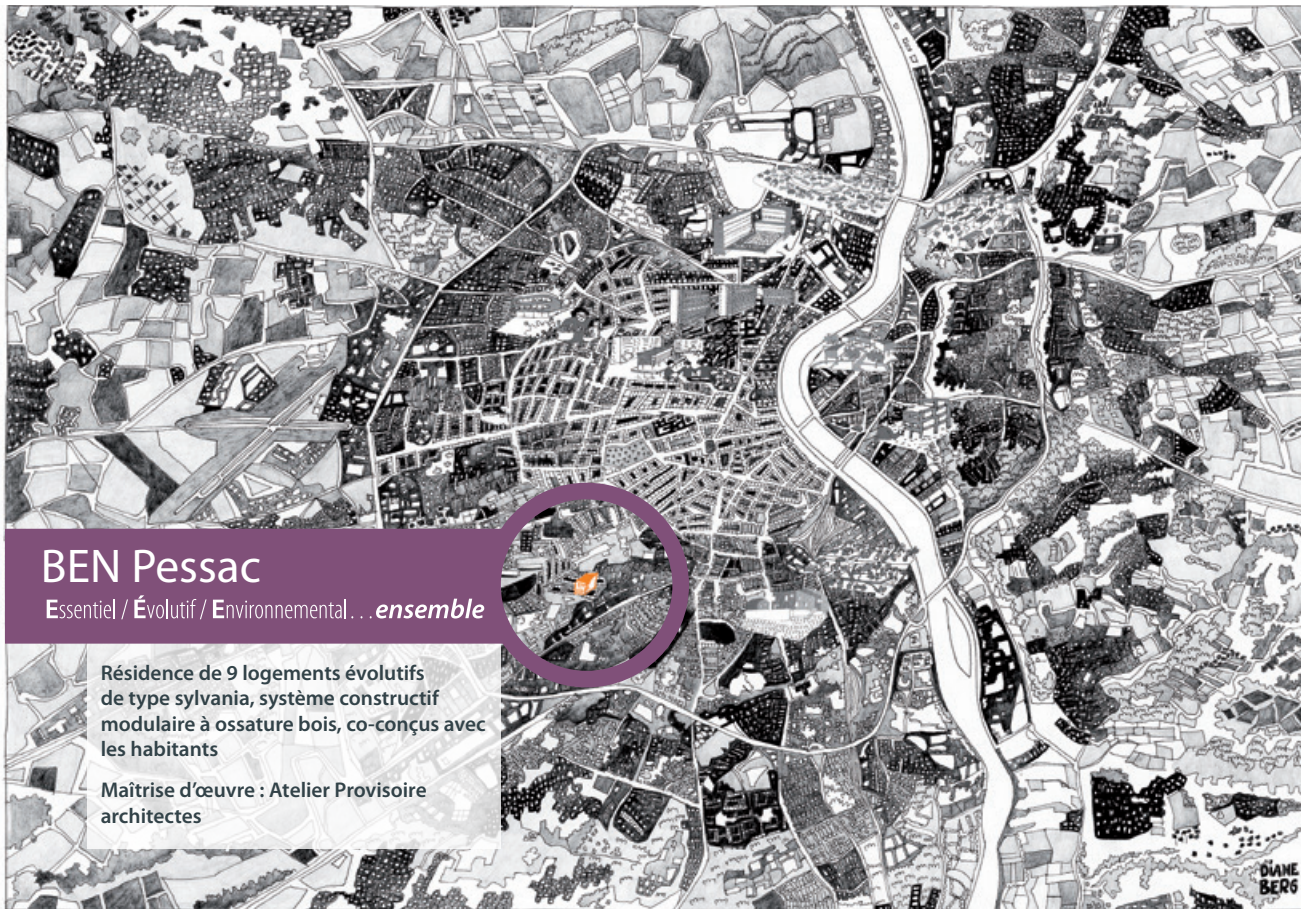
Aquitanis fait projet urbain et social en des lieux singuliers. Ces lieux peuvent être des lieux ordinaires comme exceptionnels, comme autant de situations de gestion à notre portée.

Ils nous permettent d'assurer la Transition de loger à habiter, de la réponse à l'impérieux besoin d'avoir un toit à la possibilité d'être soi, d'être aux autres et d'être au monde.

Ces lieux ont tous un déjà-là qu'il s'agit de saisir, pour fertiliser l'opération à mener. Nos projets, parce que bien amarrés en des lieux, peuvent nous permettre le pas de côté nécessaire au changement de paradigme tout en restant juste, pertinent, concret.

Plus que des lieux communs, ce sont des « *lieux en commun* », sur lesquels on s'entend pour faire plus avec moins, pour permettre à la vie de s'y épanouir et non pas d'y être empêchée, en injectant du plaisir des lieux à travers un projet d'habitat.

Chaque lieu est unique dans sa **dimension matérielle** mais nous l'enveloppons aussi d'une **dimension idéelle** qui exprime une valeur sociétale et environnementale en réponse à des aspirations émergentes du territoire.



BEN Pessac

Essentiel / Évolutif / Environnemental... *ensemble*

Résidence de 9 logements évolutifs
de type sylvania, système constructif
modulaire à ossature bois, co-conçus avec
les habitants

Maîtrise d'œuvre : Atelier Provisoire
architectes

DIANE
BERG



Dans ce secteur d'habitat social de la commune de Pessac (Résidence Les Bengalines), BEN est un projet de densification de 9 logements implanté sur un terrain remarquable, en limite immédiate d'un ensemble boisé, véritable poumon vert du site et bien commun des habitants. Le dialogue avec les riverains, les futurs locataires et la collectivité locale a permis de définir une approche respectueuse de ce « déjà-là ». La matérialité du projet devait tirer le meilleur parti de l'emplacement avec amabilité et beaucoup de délicatesse. Et le système constructif industrialisé sylvania a permis de réaliser, dans le respect des lieux, un unique bâtiment en structure bois/béton pourvu de baies vitrées généreuses qui effacent les limites entre le dedans et le dehors. Le massif arboré « entre » ainsi dans tous les logements. La façade principale devient d'ailleurs une immense baie vitrée, les pans de verre rythment les parcours : chez soi, la nature est omniprésente, on ne s'en écarte que pour s'isoler dans les chambres.

Être logé en ce lieu ne suffit pas cependant pour en intégrer l'identité et participer de la préservation de sa valeur naturelle partagée. L'hypothèse formulée par aquitanis a été la suivante : habiter ici exige un investissement hors du commun des futurs occupants. BEN offre donc des plateaux libres configurables au gré des aspirations des habitants, modulables et évolutifs en fonction des transformations familiales ou occupations successives. Des rails au plafond et au sol permettent d'installer cloisons ou rideaux séparatifs afin de réaliser la partition des espaces, entre l'intimité nécessaire et l'ouverture aux arbres.

BEN démontre que vrai luxe peut être obtenu à moindre frais et sans porter atteinte au paysage. Une relation privilégiée entre le dedans et le dehors, une transparence qui n'enlève rien à l'intimité, l'authentique qualité des espaces intérieurs, découlent d'une recherche de légèreté, de l'emploi judicieux de matériaux simples et durables et de la prise en main par l'habitant de la configuration de son espace.

BEN, un petit immeuble qui pousse dans un site arboré et des habitants qui réalisent le rêve enfantin de la cabane en bois fabriquée au creux d'un arbre.

Le projet singulier en ce lieu



Matérialité

- > 9 logements évolutifs
- > De 60,96 m² à 87,4 m² à cloisonner
- > 1178 € / m² SHAB (hors VRD)
- > Construction à ossature bois système sylvania
- > Structure élémentaire, modulaire et bioclimatique
- > Plan libre cloisonné par les occupants
- > Paliers élargis communs
- > Jardin collectif à partager pour planter et récolter ensemble
- > Bois de chênes remarquable

Idéalité

- > Habitat essentiel, performant et économe
- > Frugalité désirable
- > Compétence habitante
- > Qualité architecturale et d'usage
- > Respect du déjà-là, nature urbaine préservée et cultivée
- > Matériaux biosourcés d'origine locale (filière bois Pins des Landes)

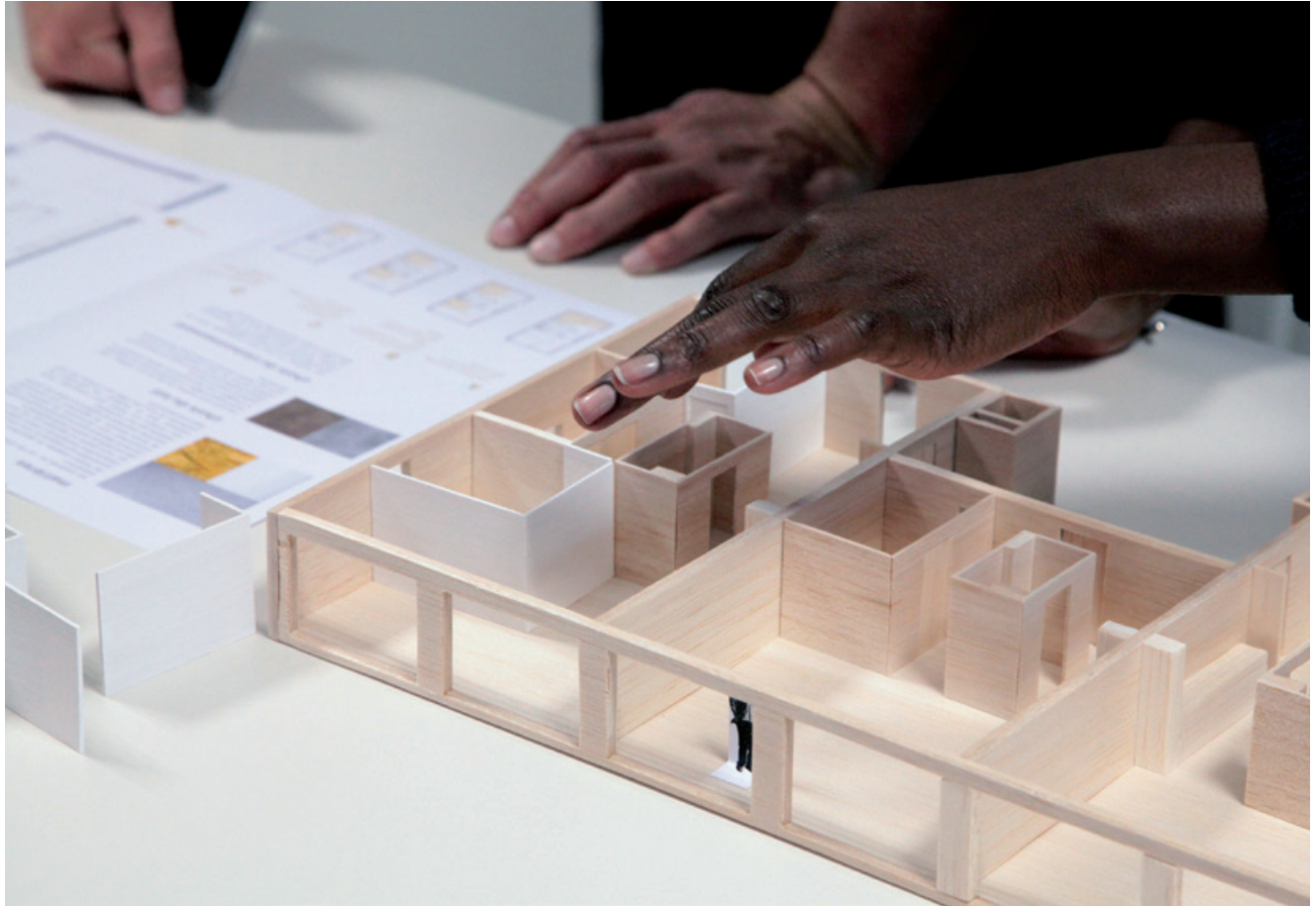




BEN, ensemble : présentation de la maquette et atelier d'agencement personnalisé des logements avec les futurs habitants, les équipes d'aquitanis et les architectes de l'Atelier Provisoire. Siège d'aquitanis - avril 2016.









BEN, essentiel : logements avant livraison avec finitions brutes (plafond et sol béton) et sans partition des pièces.





BEN, évolutif : fixé au plafond, un réseau de « lisses » en bois permet le positionnement des cloisons dans l'espace.





BEN, environnemental : pièces à vivre aménagées dans lesquelles la nature est omniprésente.





BEN, ensemble : palier d'étage élargi servant d'espace commun à partager avec ses voisins.





BEN, environnemental : dispositif paysager en faveur d'un écosystème équilibré et potager bio en carrés.









BEN, ensemble : visite des logements et recueil d'expériences avec les habitants, les équipes d'aquitains et les architectes en juin 2017.





BEN, ensemble : moment d'échange convivial et partage d'expérience entre les habitants, les équipes d'aquitanis et les architectes en juin 2017.



Verbatim

« Lors de la réunion, tous les futurs voisins étaient là, on a pu faire connaissance et se piquer des idées d'aménagements. »

« C'est la première fois que je suis locataire et j'ai pu faire des propositions d'aménagement comme une *propriétaire* »

« Lors de la réunion avec les architectes, même sur mon T2, j'ai eu la possibilité de négocier un détail qui a toute son importance : j'ai pu changer la porte de place dans la cloison. J'ai ainsi gagné de la place pour me faire un petit bureau sans qu'il soit dans mon salon ! C'est un vrai gain pour moi ! J'ai gagné un espace en plus ! »

« Je vis seule avec mon fils handicapé et j'ai vraiment pu aménager le logement selon nos besoins. Je suis hyper contente, c'est un vrai confort pour nous. »

LOGEMENT
BEN
Essentiel / Évolutif / Environnemental... ensemble

« BEN c'est presque une « entité » à part entière. Nous avons été invités au comité de quartier, ça nous a permis de connaître nos voisins et de comprendre pourquoi ils ne voulaient pas forcément du projet au départ. Ça apaise les relations de pouvoir se rencontrer. »

« Entre voisins, quand on voit que le carré potager de l'un ou de l'autre a besoin d'être arrosé, on s'en occupe et on se rend des services. »

« Ma voisine ne se sert pas de son carré de culture, elle me le prête. Je lui propose régulièrement des légumes. Je me régale à m'initier à la culture potagère, je n'avais jamais fait ça auparavant ! »

LOGEMENT

BEN

Essentiel / Évolutif / Environnemental... *ensemble*

Maîtrise d'ouvrage : aquitanis, Office public de l'habitat de Bordeaux Métropole
Maîtrise d'œuvre : Atelier Provisoire architectes
Industriel-constructeur : Egeris-IBS



aquitanis

En savoir **plus** :
www.aquitansphere.com



aménager
construire
gérer

1 avenue André Reinson
CS 30 239
33 028 Bordeaux Cedex
T. 05 56 00 50 50
www.aquitanis.fr

